

# UBEZPIECZENIE NNW DZIECI I MŁODZIEŻY ONLINE

## INFORMACJA DLA RODZICÓW

Kancelaria Gestum Broker zaprasza do Szóstej Edycji Ogólnopolskiego Programu „Bezpieczne Dziecko”

**ZNIŻKA  
50%  
DLA RODZENSTWA**



**BEST SELLER**

| ZAKRES UBEZPIECZENIA NNW  | WARIANT I              | WARIANT II             | WARIANT III            | WARIANT IV             | WARIANT V              |
|---|------------------------|------------------------|------------------------|------------------------|------------------------|
| <b>SKŁADKA ROCZNA ZA 1 DZIECKO</b>  | 39 PLN                 | 59 PLN                 | 78 PLN                 | 129 PLN                | 187 PLN                |
| <b>ZNIŻKA 50% DLA RODZENSTWA!</b>   | ZNIŻKA 50%             | ZNIŻKA 50%             | ZNIŻKA 50%             | ZNIŻKA 50%             | ZNIŻKA 50%             |
| <b>SKŁADKA ROCZNA ZA DRUGIE I KOLEJNE DZIECKO</b>   | 19,50 PLN              | 29,50 PLN              | 39,00 PLN              | 64,50 PLN              | 93,50 PLN              |
| Śmierć w wyniku nieszczęśliwego wypadku na terenie szkoły   | 30 000 PLN             | 50 000 PLN             | 70 000 PLN             | 100 000 PLN            | 130 000 PLN            |
| Śmierć w wyniku nieszczęśliwego wypadku komunikacyjnego (wypadek w którym Ubezpieczony uczestniczył jako pieszy, kierowca lub pasażer środka lokomocji i który uległ wypadkowi w związku z ruchem lądowym, wodnym lub powietrznym)  | 30 000 PLN             | 50 000 PLN             | 70 000 PLN             | 100 000 PLN            | 130 000 PLN            |
| Śmierć w wyniku nieszczęśliwego wypadku   | 20 000 PLN             | 30 000 PLN             | 40 000 PLN             | 70 000 PLN             | 100 000 PLN            |
| Śmierć w wyniku zawału serca, udaru mózgu, epilepsji  | 20 000 PLN             | 30 000 PLN             | 40 000 PLN             | 70 000 PLN             | 100 000 PLN            |
| Śmierć rodzica w wyniku nieszczęśliwego wypadku   | 3 000 PLN              | 3 000 PLN              | 3 000 PLN              | 3 000 PLN              | 3 000 PLN              |
| Trwały uszczerbek w wyniku nieszczęśliwego wypadku (zgodnie z tabelą uszczerbków) m.in.:<br>- złamania, skręcenia, zwichnięcia,<br>- oparzenia, odmrożenia,<br>- niedowłady, zeszytwnienia,<br>- uszkodzenia skóry, mięśni, ścięgien (rany, przecięcia, pęknięcia podskórne, przepukliny mięśniowe),<br>- utrata zębów stałych.   | 20 000 PLN             | 30 000 PLN             | 40 000 PLN             | 70 000 PLN             | 100 000 PLN            |
| 1% - za 1% uszczerbku   | 200 PLN                | 300 PLN                | 400 PLN                | 700 PLN                | 1 000 PLN              |
| Trwały uszczerbek w wyniku zawału serca, udaru mózgu, epilepsji   | 20 000 PLN             | 30 000 PLN             | 40 000 PLN             | 70 000 PLN             | 100 000 PLN            |
| 1% - za 1% uszczerbku   | 200 PLN                | 300 PLN                | 400 PLN                | 700 PLN                | 1 000 PLN              |
| Pobyt w szpitalu w wyniku nieszczęśliwego wypadku (płatne od 1 dnia pobytu do 180 dni)  | 50 PLN za dzień        | 50 PLN za dzień        | 65 PLN za dzień        | 75 PLN za dzień        | 100 PLN za dzień       |
| Pobyt w szpitalu w wyniku choroby, w tym choroby zakaźne np. COVID-19 (płatne od 2 dnia do 90 dni)  | 35 PLN za dzień        | 50 PLN za dzień        | 65 PLN za dzień        | 75 PLN za dzień        | 90 PLN za dzień        |
| Pobyt w szpitalu po nieszczęśliwym wypadku powyżej 10 dni (jednorazowa wypłata) lub Pobyt w szpitalu w wyniku jakiegokolwiek operacji bez limitu dni (jednorazowa wypłata) (wypłata jednego ze zdarzeń)   | 500 PLN                | 500 PLN                | 1 000 PLN              | 1 300 PLN              | 1 750 PLN              |
| Zwrot kosztów nabycia przedmiotów ortopedycznych i środków pomocniczych (wszelkie środki niezbędne dla wspomagania procesu leczniczego prowadzonego w związku z nieszczęśliwym wypadkiem, przepisane przez lekarza)   | 2 000 PLN              | 3 500 PLN              | 4 500 PLN              | 5 000 PLN              | 5 000 PLN              |
| Zwrot kosztów rehabilitacji na terenie RP   | 2 000 PLN              | 2 000 PLN              | 3 000 PLN              | 5 000 PLN              | 5 000 PLN              |
| Zwrot kosztów leczenia na terenie RP - po wypadku za granicą, (refundacja w zakresie leczenia już po powrocie do kraju) m.in. zwrot za badania, zabiegi ambulatoryjne, operacje, rehabilitacje, opiekę pielęgniarską, transport medyczny  | 2 000 PLN              | 3 000 PLN              | 4 000 PLN              | 8 000 PLN              | 15 000 PLN             |
| Odbudowa stomatologiczna zębów stałych po nieszczęśliwym wypadku (brak ograniczenia limitu na 1 ząb)  | 2 000 PLN              | 2 000 PLN              | 3 000 PLN              | 5 000 PLN              | 5 000 PLN              |
| Pogryzienie przez zwierzęta oraz pokąsania, ukąszenia, użądlenia przez owady, a także insekty (jednorazowa wypłata po min. 1-dniowym pobycie w szpitalu) m.in. psy, koty, kleszcze, osy, pszczoły, muszki itd.  | Brak                   | 2 000 PLN              | 3 500 PLN              | 7 000 PLN              | 10 000 PLN             |
| Zachorowanie na sepsę (jednorazowa wypłata)   | Brak                   | 2 500 PLN              | 3 500 PLN              | 7 000 PLN              | 10 000 PLN             |
| Wstrząśnienie mózgu w wyniku nieszczęśliwego wypadku (jednorazowa wypłata po min. 3-dniowym pobycie w szpitalu)   | Brak                   | 150 PLN                | 200 PLN                | 250 PLN                | 350 PLN                |
| Zwrot kosztów przeszkolenia zawodowego osób niepełnosprawnych   | 3 000 PLN              | 3 500 PLN              | 4 000 PLN              | 4 500 PLN              | 5 000 PLN              |
| Ostre zatrucie gazami lub chemikaliami (zgodnie z tabelą uszczerbków)   | Włączone do ochrony    | Włączone do ochrony    | Włączone do ochrony    | Włączone do ochrony    | Włączone do ochrony    |
| Sporty uprawiane rekreacyjnie m.in. treningi i zajęcia sportowe w ramach szkolnych i przyszkolnych klubów sportowych oraz uczestnictwo w zawodach międzyszkolnych (wszystkie sporty bez włączeń, w tym sporty wysokiego ryzyka) m.in. piłka nożna, siatkówka, koszykówka, akrobatyka, jazda konna, pływanie, sztuki walki   | Włączone do ochrony    | Włączone do ochrony    | Włączone do ochrony    | Włączone do ochrony    | Włączone do ochrony    |
| Sporty uprawiane wyczynowo m.in. w ramach pozaszkolnych sekcji lub klubów sportowych, polegające na regularnym uczestnictwie w treningach i zawodach sportowych (z wyłączeniem sportów wysokiego ryzyka) m.in. piłka nożna, siatkówka, koszykówka, akrobatyka, jazda konna, pływanie, sztuki walki  | Włączone do ochrony    | Włączone do ochrony    | Włączone do ochrony    | Włączone do ochrony    | Włączone do ochrony    |
| Sporty wysokiego ryzyka uprawiane wyczynowo m.in. kolarstwo górskie, cross rowerowy, motocross, skateboarding, skoki i loty narciarskie, sky surfing, żeglownictwo ze spadochronem, jazda na nartach i snowboardzie poza wyznaczonymi trasami, skutery wodne, surfing, rafting, canyoning, hydrospeed, kajakarstwo górskie, le parkur, kitesurfing, rajdy/wyścigi samochodowe | MOŻLIWOŚĆ ROZSZERZENIA | MOŻLIWOŚĆ ROZSZERZENIA | MOŻLIWOŚĆ ROZSZERZENIA | MOŻLIWOŚĆ ROZSZERZENIA | MOŻLIWOŚĆ ROZSZERZENIA |


Definicje zakresu ubezpieczenia oraz wyłączenia zgodnie z Postanowieniami odmiennymi i dodatkowymi do OWU, Ogólnymi warunkami ubezpieczenia - ubezpieczenie następstw nieszczęśliwych wypadków dzieci, młodzieży i personelu w placówkach oświatowych z dnia 15.12.2020 r., Tabelą uszczerbków na zdrowiu UNIQA wz. 1469

# DODATKOWĄ INFORMACJĘ DLA RODZICÓW

## Jak przystąpić do ubezpieczenia? Instrukcja dla rodziców KROK PO KROKU


KOD DOSTĘPU **DZIECKO2021**




**1.**  Wejdź na stronę internetową [www.gestumbroker.pl/bezpieczne\\_dziecko](http://www.gestumbroker.pl/bezpieczne_dziecko)

**2.**  Wpisz KOD DOSTĘPU

**3.**  Wybierz wariant ubezpieczenia

**4.**  Wpisz dane dziecka/dzieci zgłaszanych do ubezpieczenia (dzieci mogą uczęszczać do różnych placówek oświatowych) **UWAGA!** Jeśli chcesz skorzystać ze zniżki **50% na kolejne dziecko**, ubezpiecz dzieci za jednym razem, naciskając przycisk **DODAJ KOLEJNE DZIECKO**

**5.**  Opłacić składkę drogą internetową

**6.**  Indywidualny certyfikat przystąpienia do ubezpieczenia otrzymasz na wskazany podczas procesu zakupu adres e-mail.

## UBEZPIECZYCIEL



UNIQA Towarzystwo Ubezpieczeń S.A.

## ZNIŻKA 50% DLA RODZĘSTWA

Ubezpieczając więcej niż jedno dziecko z rodziny możesz skorzystać ze zniżki 50% składki na drugie i kolejne dziecko. Dzieci mogą uczęszczać do różnych placówek oświatowych np. córka w przedszkolu, syn na studiach. Ochroną można objąć również dzieci i młodzież pozostające w domu. Przedział wiekowy dla ubezpieczonych: 20 tydzień życia – 25 rok życia. Pamiętaj o dodaniu rodzeństwa poprzez przycisk **DODAJ KOLEJNE DZIECKO**.

## WIEK UBEZPIECZONYCH (kto może skorzystać z ubezpieczenia?)

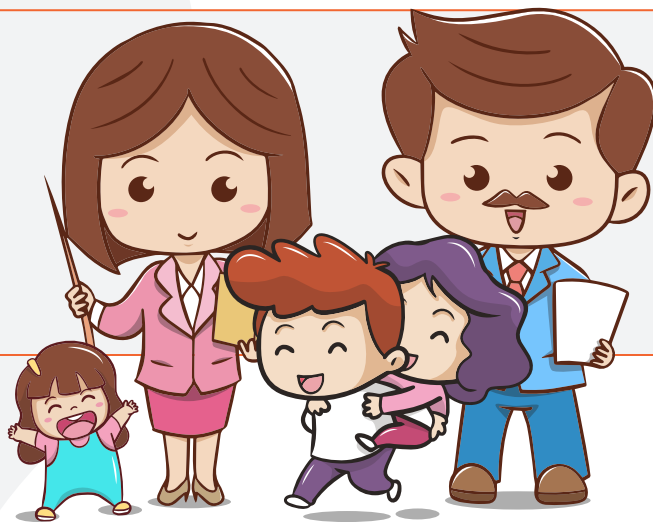
Dzieci i młodzież od 20. tygodnia życia do 25. roku życia.

## CO JEST PRZEDMIOTEM UBEZPIECZENIA?

Przedmiotem ubezpieczenia są następstwa nieszczęśliwych wypadków, polegające na uszkodzeniu ciała lub rozstroju zdrowia, powodujące trwałe uszczerbek na zdrowiu lub śmierć Ubezpieczonego, które wydarzyły się na terenie Rzeczypospolitej Polskiej i poza jej granicami w okresie ubezpieczenia.

## UBEZPIECZONY (kogo chroni polisa ubezpieczeniowa?)

- dzieci w żłobkach lub przedszkolach
- uczniowie szkół podstawowych
- uczniowie szkół średnich
- uczniowie szkół specjalnych
- uczniowie szkół sportowych
- uczniowie szkół wyższych (studentów)
- wychowankowie placówek opiekuńczo-wychowawczych
- pracownicy wszystkich powyższych placówek
- dzieci w zakładach pracy
- ubezpieczonymi mogą być również dzieci, które nie uczęszczają do placówek oświatowych.



## GDZIE CHRONI UBEZPIECZENIE?

Na terenie Polski i zagranicą.

## KIEDY CHRONI UBEZPIECZENIE?

Ubezpieczenie obowiązuje 24h na dobę, na całym świecie, w szkole, w domu, na wycieczkach i wakacjach, podczas uprawiania sportów.

## DO KIEDY MOŻNA SKORZYSTAĆ Z UBEZPIECZENIA?

Z ubezpieczenia można skorzystać w dowolnym momencie (max. do 30.06.2022r.). Dzieci zgłoszone do ubezpieczenia poprzez portal internetowy będą ubezpieczone na pełne 12 miesięcy. Początek ubezpieczenia: dowolna przyszła data.

Jeżeli potrzebujesz dodatkowych **INFORMACJI**, prosimy o kontakt :

GESTUM Broker Sp. z o.o.  
ul. Krakowskie Przedmieście 4, 00-333 Warszawa  
KRS: 0000406167, NIP: 527-26-72-785  
tel.: (22) 826 15 86, +48 600 484 109, +48 668 197 967  
e-mail: [bezpiecznedziecko@gestumbroker.pl](mailto:bezpiecznedziecko@gestumbroker.pl)

